

# 搬送型データ消去/コピー装置

## SAS/FC/SCSI/SATA/PATA

### HDD Erase & Dupli

搬送型データ消去・コピー装置(EU-MIF-W31)は、従来の設置型の装置をお客様のデータセンター等へ持込み、消去・コピー作業をすることが出来るようにしたものです。

最大8台(但し、各 I/F キット毎に最大4台ずつ接続可能)の並列処理が可能です。

## 8台同時消去が可能です！



展開時



収納時

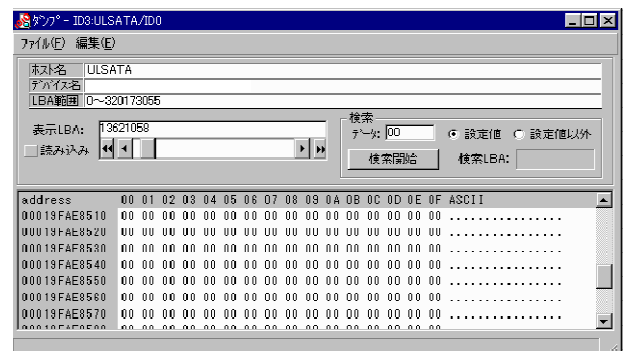
各種インターフェースに対応

- ・ SAS
- ・ FC2G
- ・ SCSI
- ・ SATA
- ・ PATA

消去方式は、NSA、DoD、NATOなどに準拠した消去が可能です。消去結果をその場で確認できるセクタダンプ機能などを搭載しています。操作は Windows®環境で、簡単に行えます。



消去実行画面例



データダンプ画面例

## 特徴

- データセンター等への持込みに適しています。
- 接続可能なハードディスクのほぼ全てに対して消去を行う事が可能です。
- 消去するハードディスク内にどのような OS が入っていても、OS を含む全データの消去が可能です。
- 複数の消去方式をサポートしています。
- 複数の HBA を介すことにより 8 台 (但し、各 I/F キット毎に最大 4 台) までのハードディスクを一度に消去する事が可能です。
- インターフェースは、SAS(SATA)、FC2G、SCSI、PATA からお客様のご要望により組み合わせを選択することが可能です。
- 消去結果を確認できるセクタダンプ機能を搭載。
- 作業ログの参照が可能です。
- プリンタを接続することで消去証明を印刷することが可能です (PDF で出力することも出来ます)。
- 消去・コピー時間は HDD スピード、消去装置構成により異なります。下記数値は目安としてご覧ください。  
[消去処理時間 (固定データ 1 回書き込み、書き込みバッファサイズ: 256KB (デフォルト) の場合) ]
  - SAS: 約 9 秒/1GB 3G (SEAGATE: ST373455SS 3LQ2A0PF 73.4GB) 4 台同時消去時間
  - FC: 約 40 秒/1GB 2G (SEAGATE: ST372454FC 3KP38Z0406178 72.8GB) 4 台同時消去時間
  - SCSI: 約 26 秒/1GB ULTRA WIDE (SEAGATE: ST373455LC 3LQ2C164 73.4GB) 4 台同時消去時間
  - SATA: 約 19 秒/1GB 3G (HITACHI: HDS72168 PVG704Z12BXSUV 80GB) 4 台同時消去時間
  - PATA: 約 17 秒/1GB ULTRA133 (HITACHI: HDS72168 PV6704Z12WUJON 80GB) 4 台同時消去時間  
[コピー時間 (4 台接続、書き込みバッファサイズ: 64KB (デフォルト) の場合) ]
  - SAS: 約 30 秒/1GB 3G (SEAGATE: ST373455SS 3LQ2A0PF 73.4GB) 3 台同時コピー時間
  - FC: 約 4 分 54 秒/1GB 2G (HITACHI: DK32DJ-72FC 305W4767 73.4GB) 3 台同時コピー時間
  - SCSI: 約 1 分 42 秒/1GB ULTRA WIDE (SEAGATE: ST373455LC 3LQ2C164 73.4GB) 3 台同時コピー時間
  - SATA: 約 40 秒/1GB 3G (HITACHI: HDS72168 PVG704Z12BXSUV 80GB) 3 台同時コピー時間
  - PATA: 約 1 分 1 秒/1GB ULTRA133 (HITACHI: HDS72168 PV6704Z12WUJON 80GB) 3 台同時コピー時間
- 消去作業の中断/再開機能搭載。
- Write ガードのかかった一部の HDD のガードを解除し、データの上書きを可能とする機能搭載。
- バーコードスキャナを使用した、消去済み HDD の一覧出力機能搭載 (※オプション)。
- コピー作業のマスター保護機能 (コピー元の選択ミス防止) 搭載。
- 専用のキャリングケース (キャスター付き) \* 別売り 重量: 20kg、寸法: 623 (W) × 408 (D) × 755 (MaxH) mm

## 仕様

- 消去方式は以下の方法をサポートします。
  - 任意の固定データパターン
  - ランダムなデータパターン
  - インクリメンタルなデータパターン
  - ランダム+インクリメント+固定パターン
  - NSA、旧 NSA、DoD (3 回、7 回)、NATO 標準
  - グートマン方式※上記 1~4 を任意の回数繰り返し書き込む事も可能です。
- 重量: 24.0kg、寸法: 収納時: 514 (W) × 339 (D) × 435 (H) mm、展開時: 514 (W) × 725 (D) × 435 (H) mm (突起含む)

インターフェースキットは下表から選ぶことが出来ます。

インターフェースキット	消去可能な HDD
IFK-SAS/SATA-02	SAS/SATA
IFK-FC4-01	FC1G/2G
IFK-SCSI-01	SCSI
IFK-PATA-02	PATA

※改良のため仕様・意匠・価格等は予告なく変更することがあります。

※記載の商品名、名称等は各社の商標または登録商標です。

※このカタログは、2017 年 7 月現在のものです。

※カタログの写真と実際の製品では一部異なる場合があります。

※AIX フォーマットのハードディスク等、一部正常に認識しないドライブがあります。

※同時消去の時間はドライブにより延びることがあります。



キャリングケース収納時

\*HDDと各種分析に関するどのような問題でもお気軽にご相談下さい。

お問い合わせは下記へ

**三映電子工業株式会社**  
〒385-0002 長野県佐久市上平尾 801  
Tel. 0267-78-5010 Fax. 0267-78-5011  
E-mail info@sanei-j.com URL <http://www.sanei-j.com/>  
東京営業 Tel. 03-5999-8801(代) Fax. 03-5999-8807

 **SAN-EI**  
三映電子工業株式会社