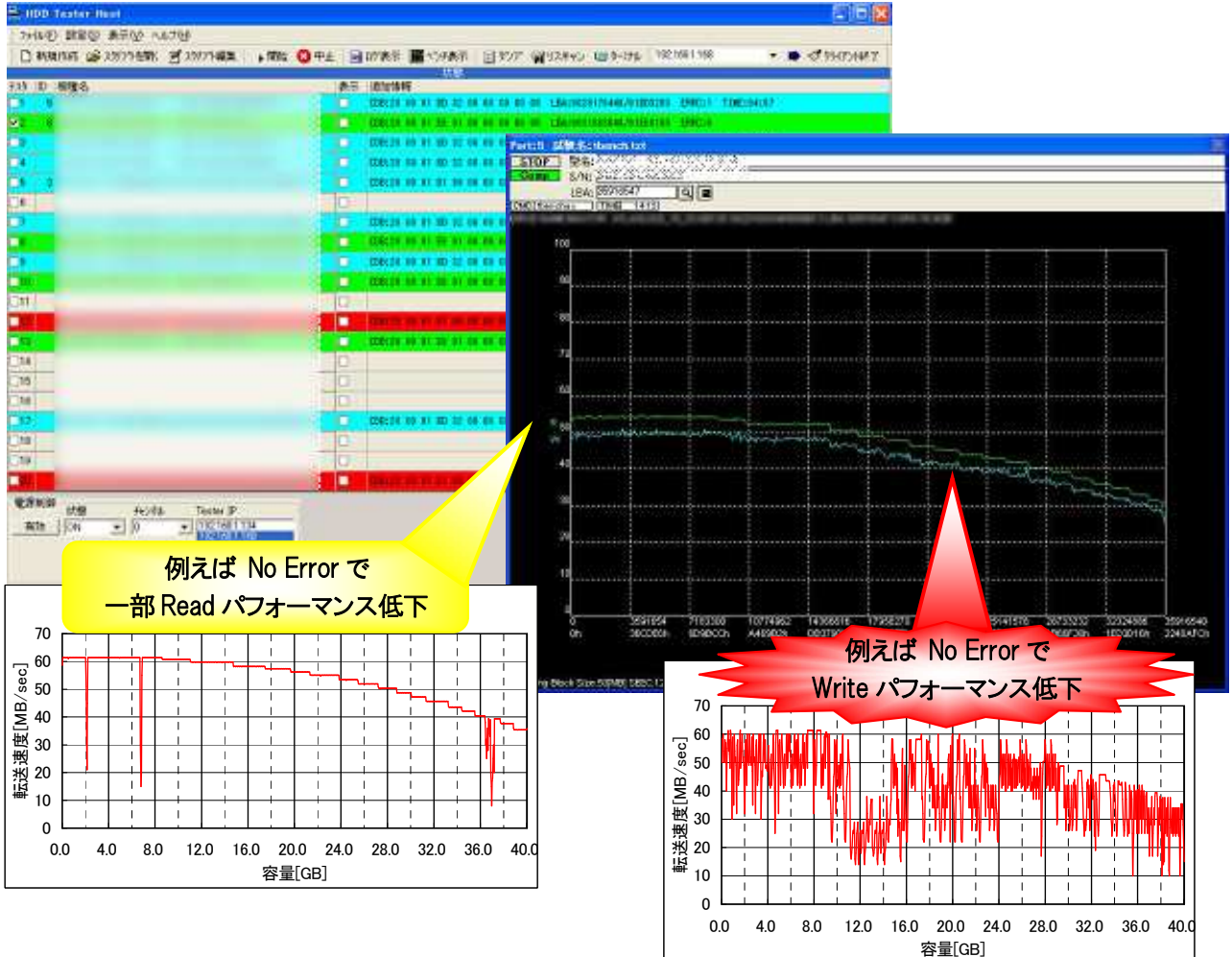


HDD調査・解析テスト (SAS/FC/SCSIテスト)

問題をかかえているHDDを使用していませんか？



SAS(Serial Attached SCSI)／FC(Fibre Channel)／SCSI のテスト環境をご提供します。
Windows (R)が動作するパソコン用マザーボードに増設したHBA（ホストバスアダプタ）を介して試験します。
HDDの単純なRead/Writeテストだけでなく、Read/Write性能を確認可能な検査機としてご使用いただけます。
試験機はLAN接続されたホストPCから制御可能で検査結果はすべてホストにデータ蓄積されます。
パフォーマンス測定は、同一測定条件での比較によって、検査結果→フィールド戻入後の差を見る事ができ、
性能低下などを確認する事が可能です。

SAS/FC/SCSI・テストユニット (TU-MIF-W21)

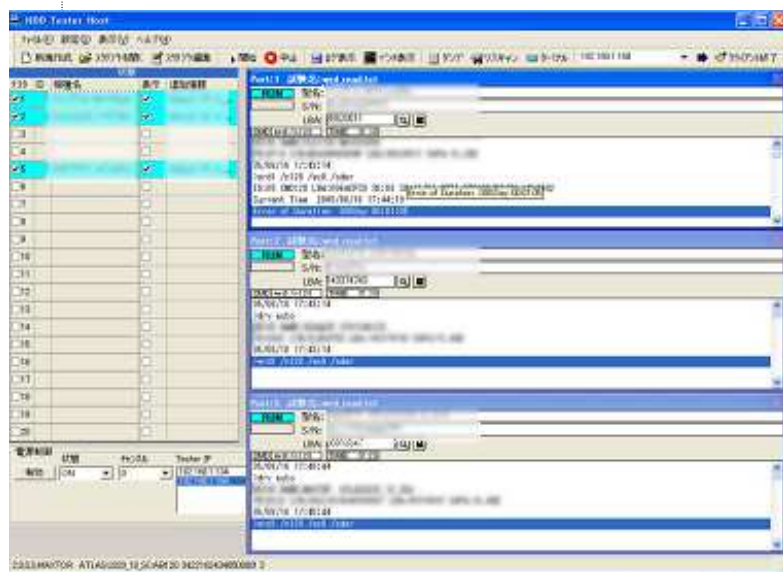
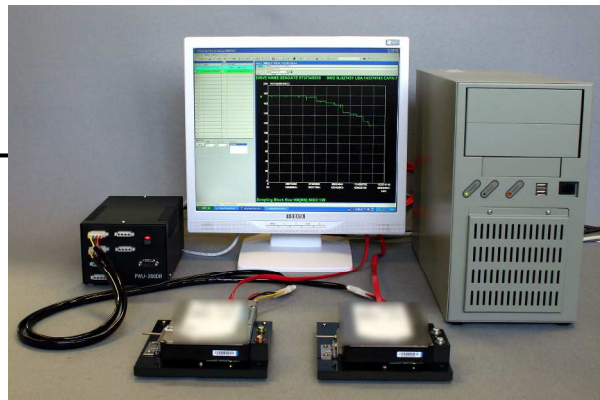
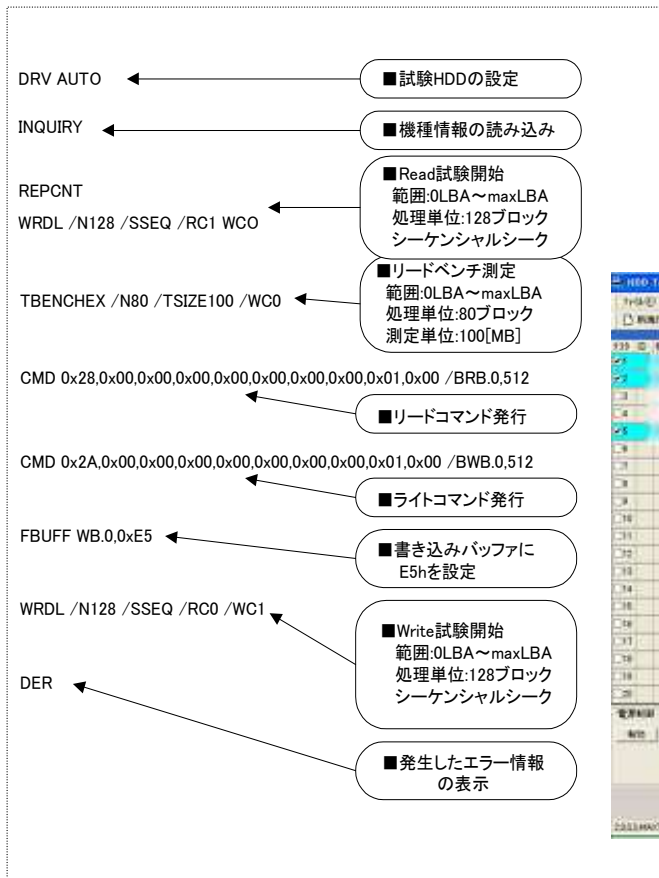
- ▶ Read/Write性能が低下しているHDDを、しきい値の設定で自動判別が可能
- ▶ 転送速度のサンプリング設定及び、Read/Write、Seekなど、任意のSCSIコマンドを実行可能
- ▶ PCの拡張スロットに増設されたHBA（ホストバスアダプタ）を介してHDDを制御するためインターフェースの規格変更に伴うハードウェアのバージョンアップが可能（HBA交換）
- ▶ 簡易プログラム作成によりSCSIコマンドを任意のシーケンス、時間、回数で実行可能
- ▶ 試験結果はLAN接続されたホストPCに送信可能
- ▶ HDD電源のON/OFF、UP/DOWN機能（別売りHDD電源コントローラ（PCA-1000）+HDD用電源（PWU-230DVR）使用時）
- ▶ SAS、FC、SCSI HDDを試験する複数の検査機を一括制御可能
- ▶ 検査結果の結果データを蓄積
- ▶ 接続された複数検査機に簡易プログラムのロード、異なる簡易プログラムのロード

ハードウェアシステム

▶ ハードウェア

- * 動作確認済みのシステムとしてご提供します。
- * 使用HBA、マザーボードにつきましては弊社までお問い合わせください。

スクリプトファイル・実行画面例



インターフェースキットは下表から選ぶことができます。

インターフェースキット	動作可能なHDD
IFK-SAS-02	SAS
IFK-FC4-01	FC1G/2G
IFK-SCSI-01	SCSI

- ※改良のため仕様・意匠・価格等は予告なく変更することがあります。
- ※記載の商品名、名称等は各社の商標または登録商標です。
- ※このカタログは、2017年7月現在のものです。
- ※カタログの写真と実際の製品では一部異なる場合があります。

***HDDに関するどのような問題でもお気軽にご相談下さい。**

お問い合わせは下記へ

三映電子工業株式会社
 〒385-0002 長野県佐久市上平尾 801
 Tel. 0267-78-5010 Fax. 0267-78-5011
 E-mail info@sanei-j.com URL http://www.sanei-j.com/
 東京営業 Tel. 03-5999-8801(代) Fax. 03-5999-8807

