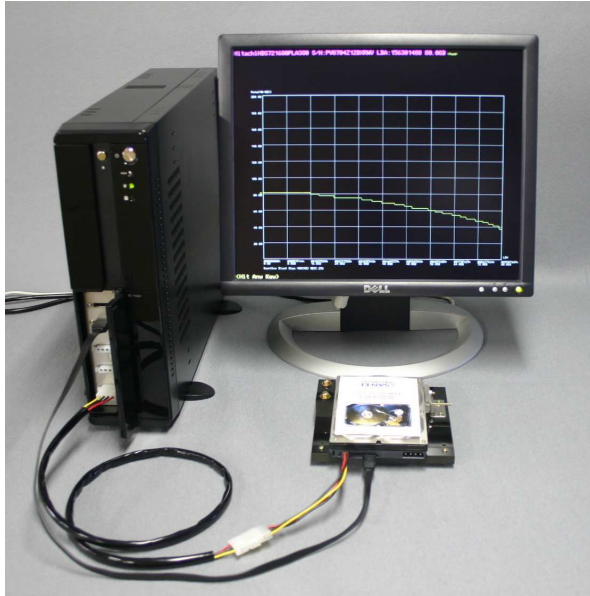


HDD/SSD 調査・解析テスト (シリアル/パラレルATAテスト)

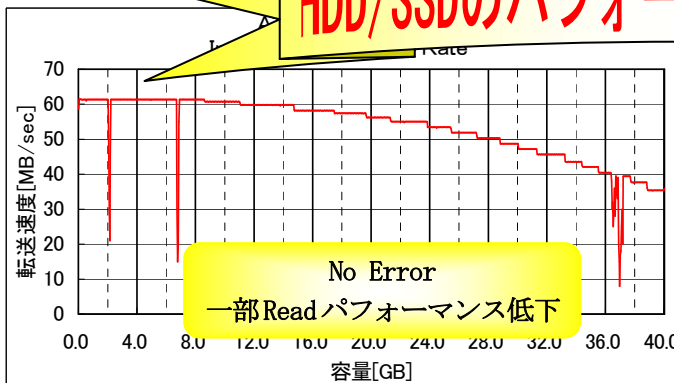


「シリアル/パラレルATAテスト」は、エラーの有無だけでは分からない潜在的なパフォーマンスの違いを検出することが可能です。

一般のテストにはない機能として、HDD/SSDの各種パフォーマンスを解析することができます。パフォーマンス解析は、同一測定条件での比較によって、検査結果→フィールド戻入後の差を見る事ができ、性能低下などを確認する事が可能です。

シリアル/パラレルATAのHDD/SSDをパソコン用マザーボードに搭載されているシリアルATAコントローラ内蔵チップを介して試験します。
(ハードウェアの低価格を実現しています。)

HDD/SSDのパフォーマンス確認に最適



シリアルATA・テストユニット (TU-SATA-D83)

- ▶ Read/Write パフォーマンスが低下している HDD/SSD を、しきい値の設定で自動判別が可能
- ▶ 転送速度のサンプリング設定及び、Read/Write、Seek など任意の ATA コマンドの出力が可能
- ▶ USB メモリからブートし、ブートした USB メモリにログを記録
- ▶ 簡易プログラム作成により ATA コマンドを任意のシーケンス、時間、回数で実行可能
- ▶ Big Drive 対応
- ▶ HDD 電源の ON/OFF 機能 (付属の HDD 用電源 PWU-200DR、または別売の HDD 用電源 PWU-200TVR 使用時)
- ▶ HDD 電源の電圧可変 (±5%) 機能 (別売の HDD 用電源 PWU-200TVR 使用時)
- ▶ 試験可能な Max デバイス数 : シリアル ATA 2 台、(※オプション:パラレル ATA 2 台)
※シリアル ATA とパラレル ATA を同時に試験することはできません。
- ▶ Ultra DMA33/66/100/133 対応(※オプション)
- ▶ SATA3Gbps 対応
- ▶ サイズ : 100 (W) × 430 (D) × 345 (H) mm、重量 : 7.0kg

スクリプトファイル・実行画面例



drv pm ss ← 試験HDDの設定。プライマリのマスター、セカンダリのスレーブに接続されているHDDが試験対象

ident ← IDENTIFY DEVICEコマンドの発行

opendat ident.txt w
put rb.0 1024
closedat ← IDENTIFY DEVICEコマンドで読み込んだ機種情報をファイル名IDENT.TXTに書き込み保存

repcnt 2000 ← リピートシーク回数を2000回に指定

seek /srep ← シーク試験開始
範囲:0LBA~maxLBA
シークモード:リピートシーク

dma on /ata100 ← DMA転送有効(Ultra DMA100)
wrld /n128 /seq /cp ← リード・ライト試験開始
UltraDMA100によるデータ転送
範囲:0LBA~maxLBA
処理単位:128ブロック(128*512バイト)
シークモード:シーケンシャルシーク
バッファコンペアチェックあり

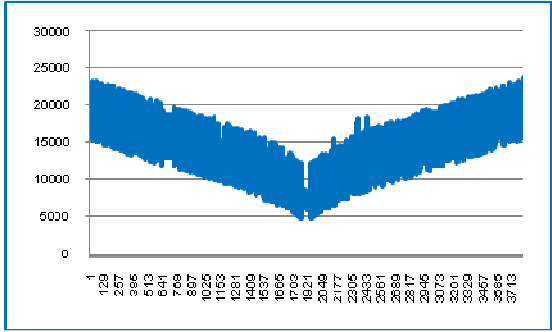
cmd 20h 00h 01h 00h 00h 00h 40h /brb.0,1 ← Read Sectorsコマンド発行

cmd 30h 00h 01h 00h 00h 00h 40h /bwb.0,1 ← Write Sectorsコマンド発行

cmdex 24h 00h 00h 01h 00h 78h 12h 56h 00h 34h 00h 40h /brb.0,1 ← Read Sectors EXTコマンド発行

cmdex 34h 00h 00h 01h 00h 78h 12h 56h 00h 34h 00h 40h /bwb.0,1 ← Write Sectors EXTコマンド発行

der ← 発生したエラー情報の表示



バタフライシーク試験

※改良のため仕様・意匠・価格等は予告なく変更することがあります。
 ※記載の商品名、名称等は各社の商標または登録商標です。
 ※このカタログは、2017年7月現在のものです。
 ※カタログの写真と実際の製品では一部異なる場合があります。

*HDDに関するどのような問題でもお気軽にご相談下さい。

お問い合わせは下記へ

三映電子工業株式会社
 〒385-0002 長野県佐久市上平尾 801
 Tel. 0267-78-5010 Fax. 0267-78-5011
 E-mail info@sanei-j.com URL http://www.sanei-j.com/
 東京営業 Tel. 03-5999-8801(代) Fax. 03-5999-8807

